

Dell Precision 5520

Quick Start Guide

Οδηγός γρήγορης έναρξης

Guia de início rápido

Краткое руководство по началу работы

מדריך הפעלה מהירה



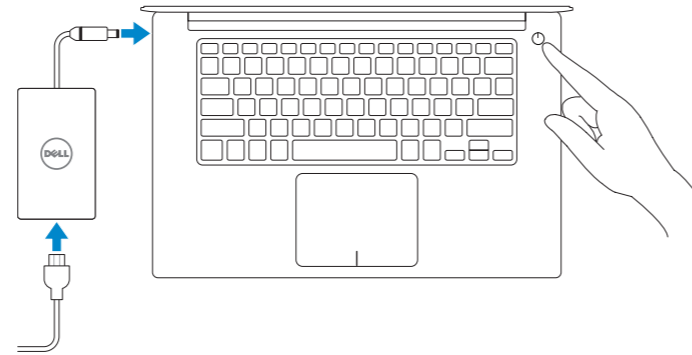
1 Connect the power adapter and press the power button

Συνδέστε τον προσαρμογέα ισχύος και πιέστε το κουμπί λειτουργίας.

Ligar o transformador e premir o botão para ligar/desligar

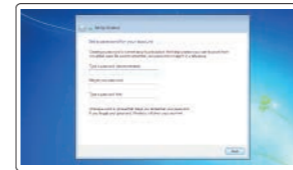
Подключите адаптер питания и нажмите кнопку питания

חבר את מתאם החשמל ולחץ על כפתור הפעלה



2 Finish Windows 7 setup

Ολοκληρώστε την εγκατάσταση των Windows 7 | Concluir a configuração do Windows 7 | Завершите установку Windows 7 | סיום את ההתקנה של Windows 7



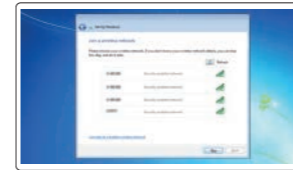
Set a password for Windows

Ορίστε έναν κωδικό πρόσβασης για τα Windows

Defina uma palavra-passe para o Windows

Установите пароль для Windows

הגדר סיסמה עבור Windows



Connect to your network

Συνδεθείτε στο δίκτυό σας

Ligue-se à sua rede

Подключитесь к сети

תשרל רבחתה

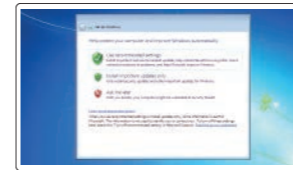
NOTE: If you are connecting to a secured wireless network, enter the password for the wireless network access when prompted.

ΣΗΜΕΙΩΣΗ: Αν πρόκειται να συνδεθείτε σε ασφαλές ασύρματο δίκτυο, πληκτρολογήστε τον κωδικό πρόσβασης στο ασύρματο δίκτυο, όταν σας ζητηθεί.

NOTA: Se estiver a efetuar a ligação a uma rede sem fios segura, insira a palavra-passe correspondente, quando necessário.

ПРИМЕЧАНИЕ. Если вы подключаетесь к защищенной беспроводной сети, введите пароль доступа к этой беспроводной сети в ответ на соответствующий запрос.

הערה: אם אתם מתחבר לרשת אלחוטית מאובטחת, הן סיסמה לקבלת גישה לרשת כשתבקש לעשות זאת.



Protect your computer

Προστατέψτε τον υπολογιστή σας

Proteja o seu computador

Защитите свой компьютер

הגנה על המחשב

Product support and manuals

Υποστήριξη προϊόντων και εγχειρίδια

Supporte do produto e manuais

Поддержка и руководства по продукту

תמיכה במוצר ומדריכים למשתמש

Dell.com/support

Dell.com/support/manuals

Dell.com/support/windows

Contact Dell

Επικοινωνία με την Dell | Contactar a Dell

Связаться с Dell | Dell קשר עם יצירת

Dell.com/contactdell

Regulatory and safety

Κανονισμοί και ασφάλεια | Regulações e segurança

Нормативные требования и безопасность | תקינה ובטיחות

Dell.com/regulatory_compliance

Regulatory model

Κανονιστικό μοντέλο | Modelo regulamentar

Нормативная модель | דגם תקינה

P56F

Regulatory type

Κανονιστικός τύπος | Tipo regulamentar

Нормативный тип | סוג תקינה

P56F001

Computer model

Μοντέλο υπολογιστή | Modelo do computador

Модель компьютера | דגם המחשב

Dell Precision 5520



0XF9YJA00

© 2017 Dell Inc. or its subsidiaries.

© 2017 Canonical Ltd.

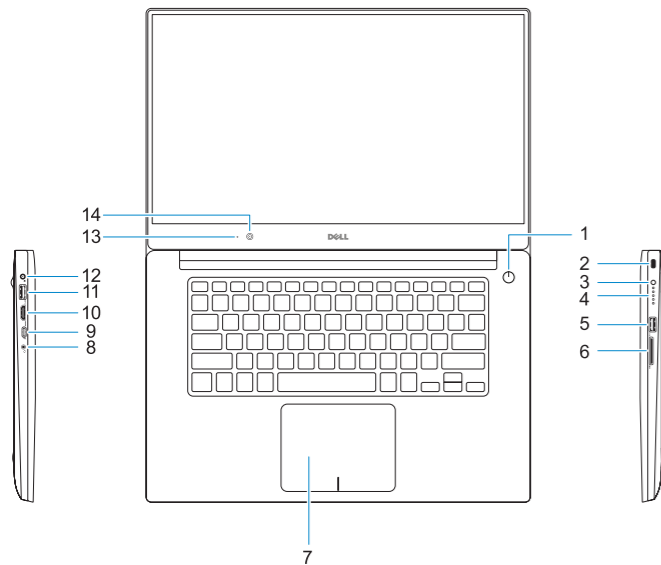
© 2017 Microsoft Corporation.



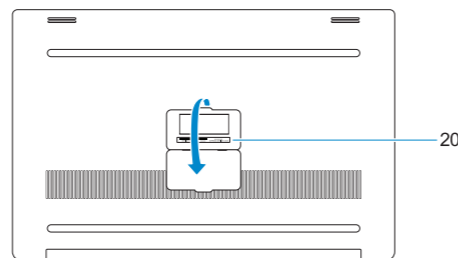
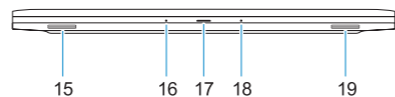
2017-03

Features

Χαρακτηριστικά | Funcionalidades | Компоненты | תוונכת



- | | |
|----------------------------------|------------------------|
| 1. Power button | 16. Microphone |
| 2. Kensington security slot | 17. Power status light |
| 3. Battery status button | 18. Microphone |
| 4. Battery status lights | 19. Speaker |
| 5. USB 3.0 port with PowerShare | 20. Service tag label |
| 6. Memory card reader | |
| 7. Touchpad | |
| 8. Headset port | |
| 9. Thunderbolt™ 3 port | |
| 10. HDMI port | |
| 11. USB 3.0 port with PowerShare | |
| 12. Power connector | |
| 13. Camera status light | |
| 14. Camera | |
| 15. Speaker | |



- | | |
|--|----------------------------------|
| 1. Κουμπι λειτουργίας | 16. Ηχείο |
| 2. Υποδοχή κλειδαριάς ασφαλείας Kensington | 17. Μικρόφωνο |
| 3. Κουμπι κατάστασης μπαταρίας | 18. Λυχνία κατάσταση τροφοδοσίας |
| 4. Λυχνίες κατάστασης μπαταρίας | 19. Μικρόφωνο |
| 5. Θύρα USB 3.0 με PowerShare | 20. Ηχείο |
| 6. Μονάδα ανάγνωσης καρτών μνήμης | |
| 7. Επιφάνεια αφής | |
| 8. Θύρα σετ ακουστικών-μικροφώνου | |
| 9. Θύρα Thunderbolt™ 3 | |
| 10. Θύρα HDMI | |
| 11. Θύρα USB 3.0 με PowerShare | |
| 12. Σύνδεσμος τροφοδοσίας | |
| 13. Λυχνία κατάσταση κάμερας | |
| 14. Κάμερα | |

- | | |
|------------------------------------|-----------------------------------|
| 1. Botão para ligar/desligar | 16. Microfone |
| 2. Ranhura de segurança Kensington | 17. Luz de estado da alimentação |
| 3. Botão de estado da bateria | 18. Microfone |
| 4. Luzes de estado da bateria | 19. Altifalante |
| 5. Porta USB 3.0 com PowerShare | 20. Rótulo da etiqueta de serviço |
| 6. Leitor de placa de memória | |
| 7. Painel tátil | |
| 8. Porta de auscultadores | |
| 9. Porta Thunderbolt™ 3 | |
| 10. Porta HDMI | |
| 11. Porta USB 3.0 com PowerShare | |
| 12. Conector de energia | |
| 13. Luz de estado da câmara | |
| 14. Câmara | |
| 15. Altifalante | |

- | | |
|--|---------------------------------|
| 1. Кнопка питания | 16. Микрофон |
| 2. Слот для замка Kensington | 17. Индикатор состояния питания |
| 3. Кнопка состояния аккумулятора | 18. Микрофон |
| 4. Индикаторы состояния батареи | 19. Динамик |
| 5. Разъем USB 3.0 с функцией PowerShare | 20. Метка обслуживания |
| 6. Устройство чтения карт памяти | |
| 7. Сенсорная панель | |
| 8. Разъем для наушников | |
| 9. Порт Thunderbolt™ 3 | |
| 10. Порт HDMI | |
| 11. Разъем USB 3.0 с функцией PowerShare | |
| 12. Разъем питания | |
| 13. Индикатор состояния камеры | |
| 14. Камера | |
| 15. Динамик | |

- | | |
|----------------------------------|---------------------------------|
| 16. Μικρόφωνο | 1. לחצן הפעלה |
| 17. Λυχνία κατάσταση τροφοδοσίας | 2. חריץ למנעול Kensington |
| 18. Μικρόφωνο | 3. לחצן מצב סוללה |
| 19. Ηχείο | 4. נוריות מצב סוללה |
| 20. Ετικέτα εξυπηρέτησης | 5. יציאת USB 3.0 עם PowerShare |
| | 6. קורא כרטיסי זיכרון |
| | 7. משטח מגע |
| | 8. יציאת אוזניים |
| | 9. יציאת Thunderbolt™ 3 |
| | 10. יציאת HDMI |
| | 11. יציאת USB 3.0 עם PowerShare |
| | 12. מחבר מתח |
| | 13. נורית מצב מצלמה |
| | 14. מצלמה |
| | 15. רמקול |